

VCUT

VERTICAL CUTTING MACHINE By IMAX



IMAX co.,ltd.

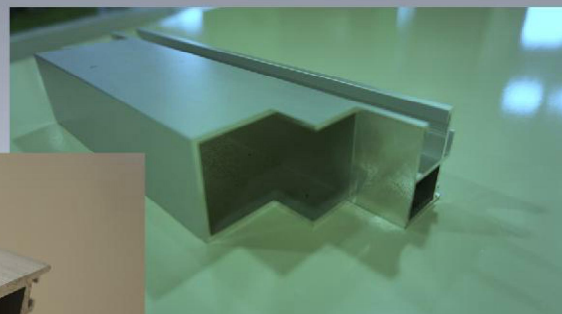
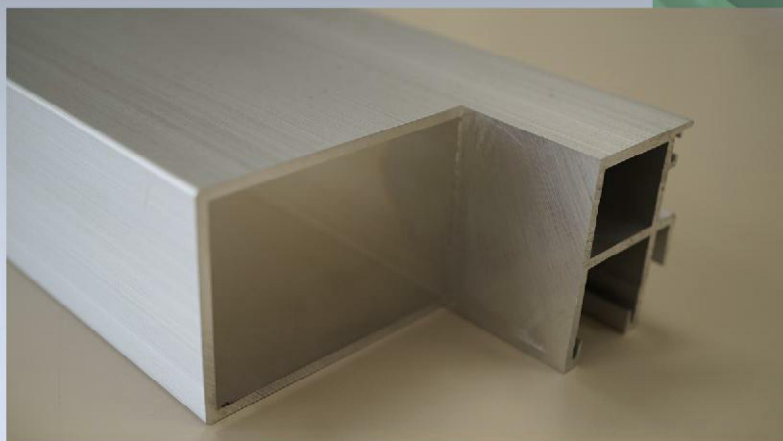


VC305S



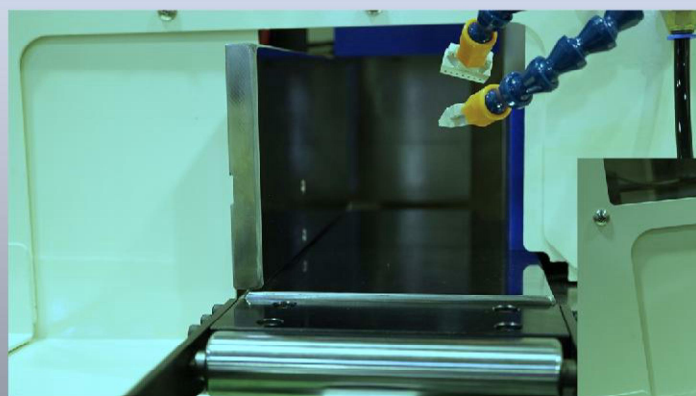
Vertical CUTing machine

多機能直行切断

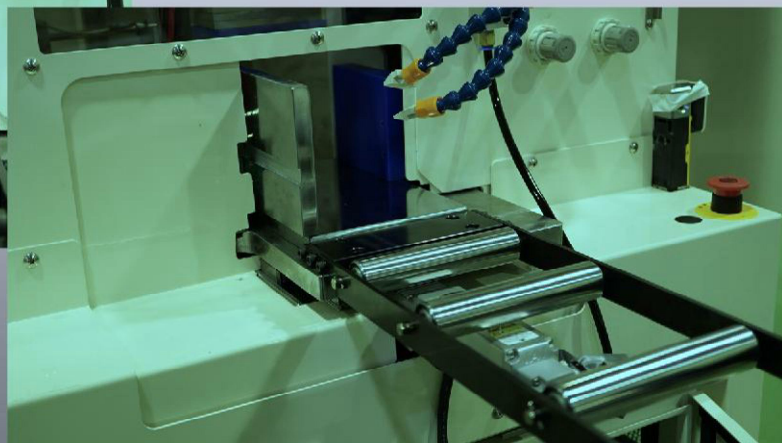


加工パターンを登録しておくこと、ワンクランプで3段階までの連続加工が可能です。
又、上下や、左右の組合せ加工も登録/呼出しが可能です
【EX1】 召合框 上部ホロー加工 ⇒ 下部ホロー加工
【EX2】 縦中骨 1段目段差加工 ⇒ 2段目段差加工 ⇒ (3段目段差加工)

汎用クランプ



多様な断面形状の切断クランプが可能です。
挿入ワーク Max.W120mm H120mm



IMAX co.,ltd.

<http://www.i-max.top>

Vertical Cuting Machine by IMAX

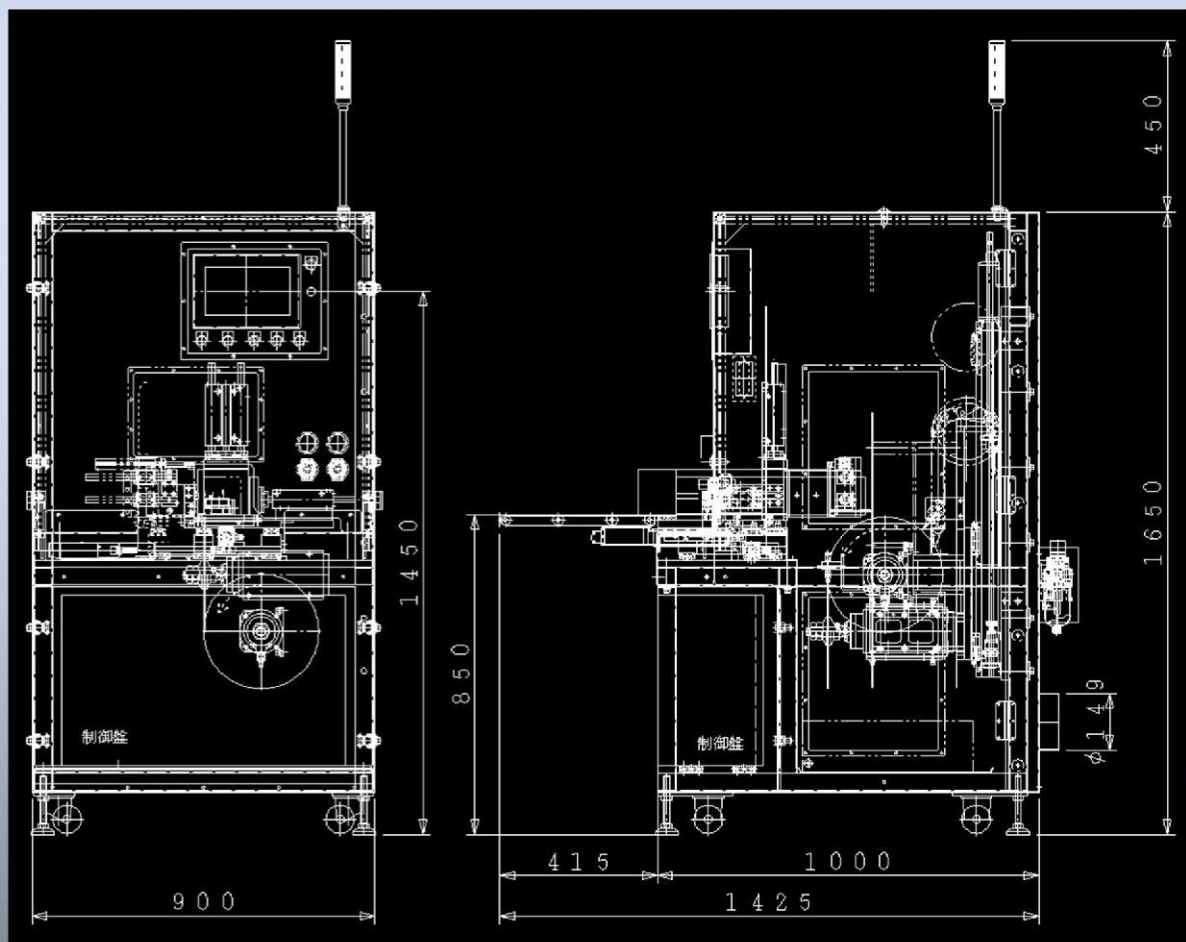
アプリケーション

手動1			X軸移動	Y軸移動	Z軸上下移動
ストップ切替	取付機クランプ	取付機クランプ			
出	動作	動作			
戻	戻	戻	JのG+	JのG+	JのG+
ノコ刀セーター	切戻油	エアブロー	JのG-	JのG-	JのG+
送り	送り	動作	位置決め	位置決め	位置決め
停止	停止	停止			
高度機			現在位置	現在位置	現在位置
			5.00 mm	6.00 mm	0.00 mm
動作			速度設定	速度設定	速度設定
			50 mm/s	50 mm/s	50 mm/s
停止			位置設定	位置設定	位置設定
			4.00 mm	0.00 mm	0.00 mm

※ロボコンシリンダのJのG速度は、内部パラメータの為、一定。

材料や加工寸法ごとに加工マスターを登録しておくことで、すぐに加工を選択して加工が可能です。

概算寸法図



※ 別途、集塵機の接続を推奨します。



IMAX co.,ltd.

<http://www.i-max.top>

VC305S VERTICAL CUTTING MACHINE

IMAX VERTICAL CUTTING MACHINE

VC305S 標準装備

安全関連		ノコバ交換扉電磁ロック仕様
		材料挿入口安全カバー
切断部関係	ノコバサイズ	外形φ305 内径φ25.4 刃型BC 刃幅3.0
	投入材料サイズ	W120 H120
	最大切断範囲	W120 H120 L95
	鋸刃送り速度	Max.3,000mm/min
		加工パターン毎での加工速度の登録可能
	モーターサイズ	0.75KW
	鋸刃モーター	インバータ駆動式 Max66,000rpm
動作環境	電源仕様	三相交流 200V 30A
	クリーンエアー	0.5Mpa カプラ 20PM3 点セット付き
	切削油	セミドライ切削給油装置(ブルーベ) OP

製造元：IMAX 株式会社

〒457-0078 名古屋市南区塩屋町 3-13

TEL：052-823-2223 FAX：052-821-5209

URL：http://www.i-max.top

E-mail：ipc@i-max.top

テクニカルセンター

TEL：052-823-2223 FAX：052-823-2639



IMAX co.,ltd.

http://www.i-max.top